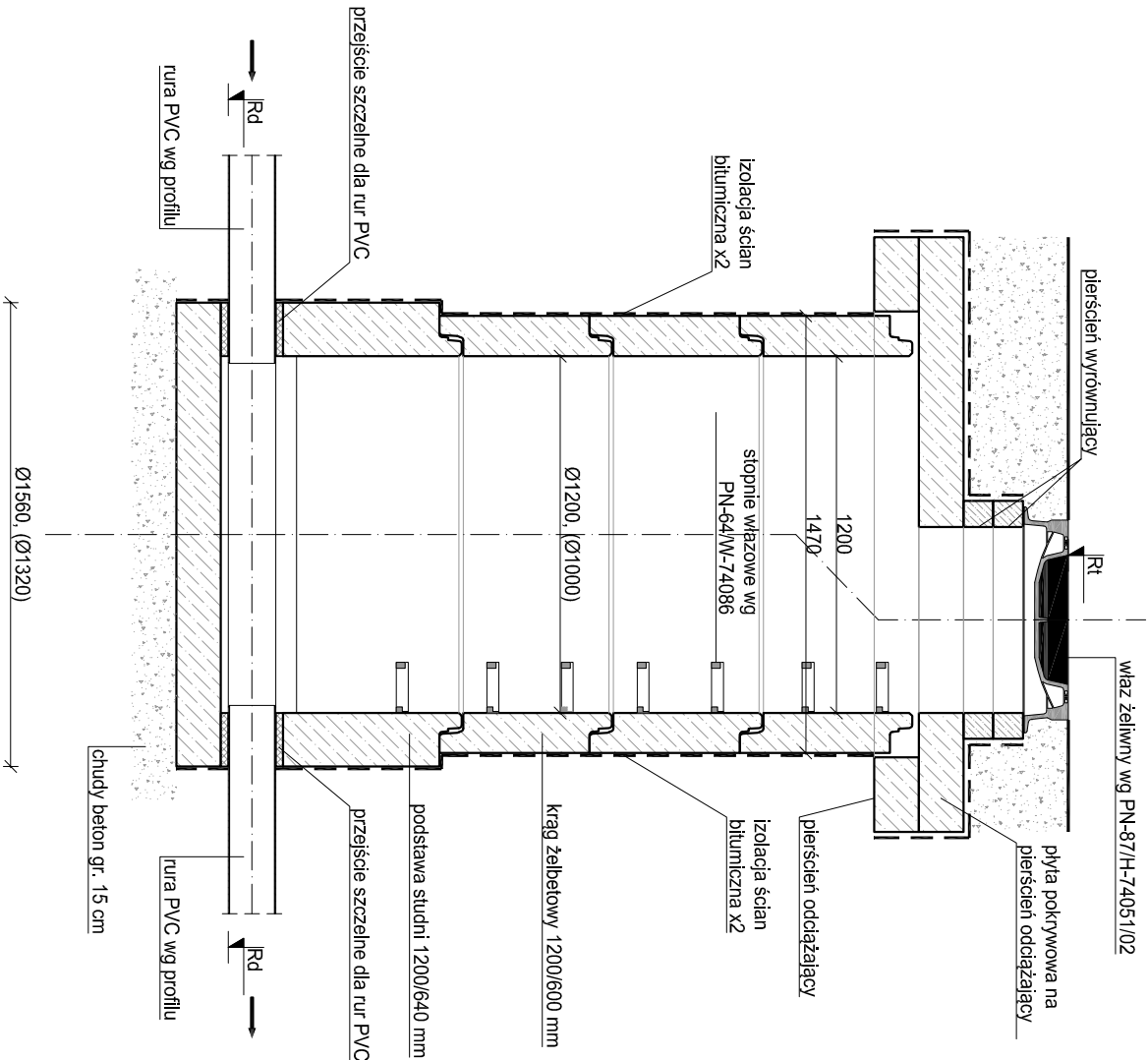
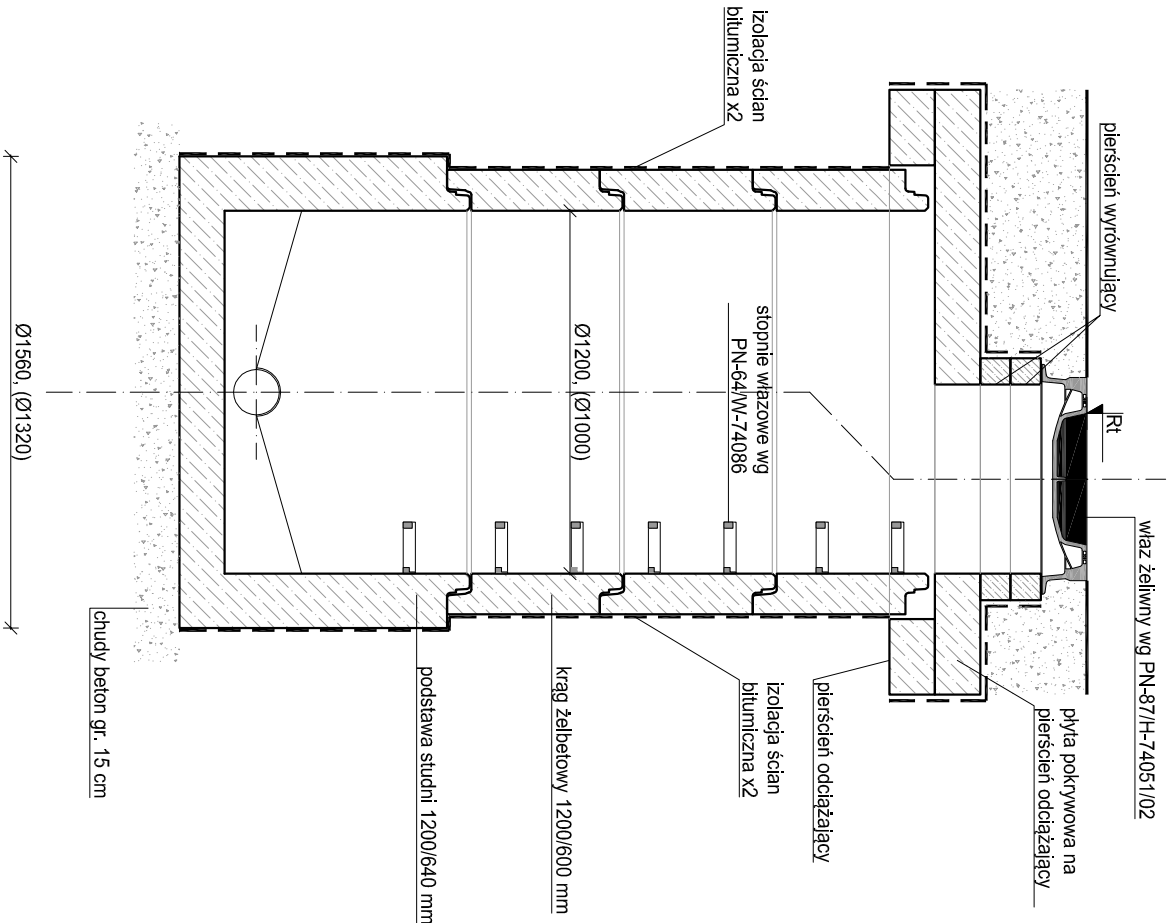


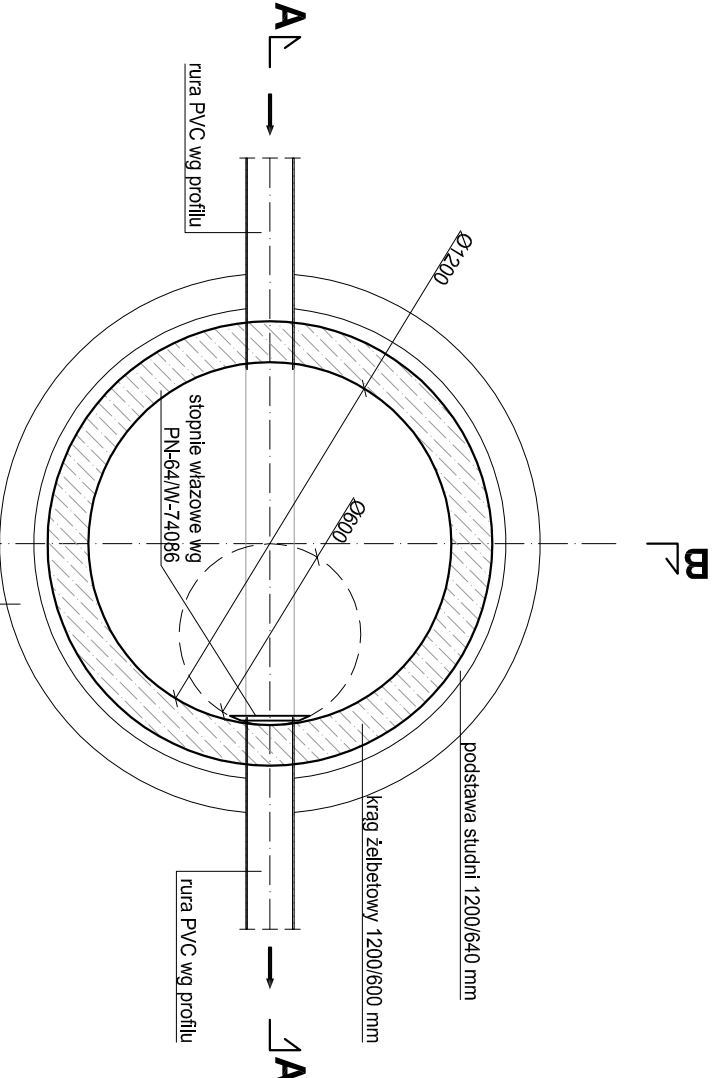
PRZEKRÓJ A - A




PRZEKRÓJ B - B



UWAGA:  
Ri - rzędna terenu wg profilu  
Rd - rzędna dna rurociągu wg profilu  
α - kąt zmiany kierunku  
wymiary podano w [mm]



<div> neon@neon.net.pl</div> <div>ul. Bór 180 42-202 Częstochowa tel.: 34 3245161</div>						
Investor	Gmina Szczekociny ul. Senatorska 2, 42-445 Szczekociny					
Faza	PROJEKT WYKONAWCZY					
Branża	Sanitarna					
Nazwa projektu	Budowa sieci wodociągowej i kanalizacyjnej w Szczekocinach, rejon ulic: Dębowa, Leśna i Żarnowiecka, działki nr ewid. 1206, 1203, 1214, 3853/2, 3853/3, 3853/4, 1180, 1169, 1142, 1151/5, 1154, 1153, 1151/7, 2542, 1401, 2611, 2012 Jednostka ewidencyjna: 241608_4, Szczekociny, Obręb: 0001, Szczekociny					
Tytuł rysunku	Studnia żelbetowa fi 1000 (1200)					
Projektował	mgr inż. Wojciech Norbertciak	SLK1372/PWOS/06				
Sprawdził	mgr inż. Jacek Pioszaj	SLK4547/POOS/12				
Nr projektu	Faza	Grupa	Nr rysunku	Skala	Data	Rewizja
N_5	PW	SAN	S-38	1:25	2022.01.31	-